



*Roos Haase & Stichting Warme Jjas*

*De Ongeziene Blinden*

# De oprichting van het KoersHuis

**Door:** Hanneke Schut | projectleider Zorgbelang Gelderland | Utrecht  
**Datum:** 14 maart 2017

# Bestaansrecht

*‘Wij zien dat er behoefte is aan samenzijn of hulp  
door en voor slachtoffers.  
Dat is het bestaansrecht van de zelforganisaties’*

Bron: rapport *Tussenevaluatie subsidietoekenning SKIP, KLOKK, SHN*

Ten behoeve van het bieden van ondersteunende dienstverlening aan lotgenoten van seksueel misbruik | april 2016 i.o.v. Ministerie van VWS

# Wat is het KoersHuis?

Het KoersHuis is een (virtueel) huis waar slachtoffers van seksueel misbruik en/of mishandeling en hun netwerk ..

- elkaar kunnen ontmoeten;
- terecht kunnen voor ondersteuning;
- terecht kunnen met vragen;
- hun belangen behartigd zien.

# Op weg naar..

7 lotgenotenorganisaties hebben zich gedurende 7 *Bouwdagen* intensief ingezet om tot een gezamenlijk gedragen visiedocument te komen  
(2016-2017)



# Aangesloten organisaties

- ❖ De Ongeziene Blinden
- ❖ Licht Verstandelijke Beperking
- ❖ Stichting Revief
- ❖ Stichting SKIP | Seksueel Kindermisbruik Instellingen Pleeggezinnen
- ❖ Stichting Warme Jjas
- ❖ VPKK | Vrouwenplatform Kerkelijk Kindermisbruik
- ❖ Werkgroep Observatie Misstanden Psychiatrie

# Waarom het KoersHuis?

## Huidige situatie

Groot aantal soortgelijke lotgenotenorganisaties onafhankelijk van elkaar actief binnen dit domein | sprake van versplintering

## Nabije toekomst

KoersHuis: een centrale toegangspoort voor eenieder met vragen over seksueel misbruik en/of mishandeling

- Vanuit behoefte aan samenzijn of hulp door en voor slachtoffers seksueel misbruik en/of mishandeling
- Samenwerkende lotgenotenorganisaties | krachtige belangenbehartiging

# Wat biedt het KoersHuis (1)

De partners werken op gelijkwaardige basis en vanuit een gedeelde missie en visie samen en zetten hun expertise in voor lotgenoten en hun netwerk.

## ***Missie***

Vanuit het KoersHuis behartigen lotgenoten de belangen van slachtoffers van mishandeling en seksueel misbruik in afhankelijkheidsrelaties van toen, nu en in de toekomst



# Visie

Het KoersHuis maakt zich sterk voor erkenning en herkenning van slachtoffers van mishandeling en seksueel misbruik in afhankelijkheidsrelaties. Dit gebeurt op basis van gelijkwaardigheid.

Gelijkwaardigheid als mens, gelijkwaardigheid tussen de samenwerkende organisaties die zichzelf verenigd hebben in het KoersHuis. En als gelijkwaardige gesprekspartner van de lokale, regionale en landelijke overheid en instellingen.

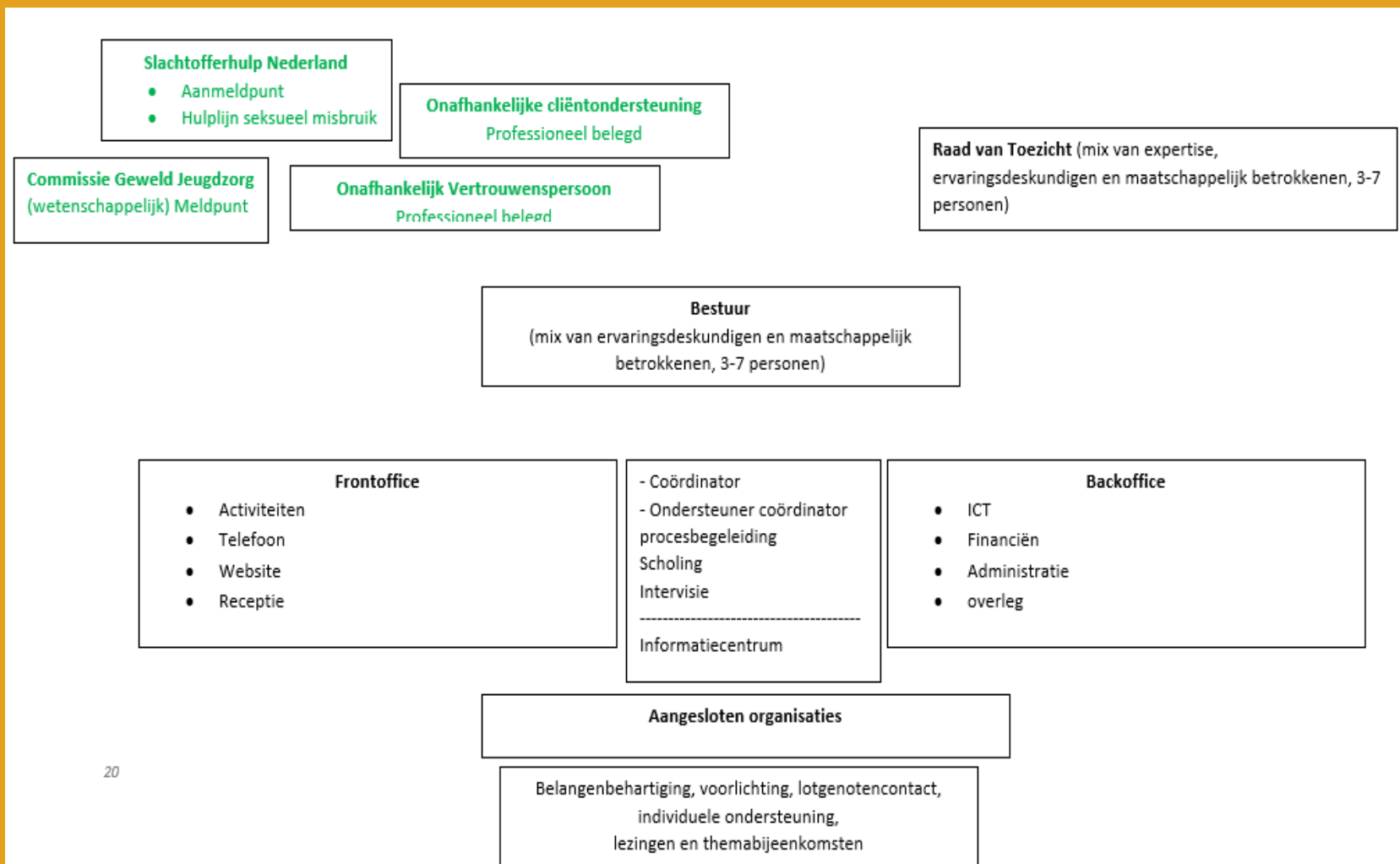
Het KoersHuis staat voor openheid. Openheid in dialoog, het doorbreken van het zwijgen en openheid door volledige transparantie in de eigen organisatie.

Het KoersHuis is een betrouwbare organisatie van lotgenoten die vanuit continuïteit, toegankelijkheid en optimisme de eigen regie van andere lotgenoten wil vergroten.

## Wat biedt het KoersHuis? (2)

- Belangenbehartiging
- Activiteiten | w.o. lotgenotencontact, lezingen, themabijeenkomsten, lotgenotendagen, voorlichting
- Informatiecentrum

# Organisatie van het KoersHuis



# We nodigen jouw organisatie van harte uit aan te sluiten bij het KoersHuis!

- ✓ Samenwerking op gelijkwaardige basis | met behoud van eigen identiteit & mogelijkheid tot inzet voor specifieke doelgroep
- ✓ Voorwaarde aansluiting: verbinden aan missie en visie KoersHuis
- ✓ Uitgenodigde organisaties kunnen zich tot 7 april 2017 aansluiten | bevestiging per mail naar [hannekeschut@zorgbelang gelderland.nl](mailto:hannekeschut@zorgbelang gelderland.nl)

# Hoe nu verder?

1. Uitgenodigde organisaties kunnen zich tot 7 april 2017 aansluiten
2. Organisatie *Subliminal Bedrijfsvoering* maakt begroting op
3. Er wordt een subsidieaanvraag geschreven
4. Mei 2017: subsidieaanvraag wordt ingediend bij het Ministerie van VWS en Ministerie van V&J

**Hartelijk dank voor je aandacht!**

Vragen?